



Herstructurering in procedures windenergie

Florentine van der Wind
en Mariëlle de Sain
11 oktober 2016

Inhoudsopgave

1. Kader: aanleiding herstructurering
2. Referentie, alternatieven en VKA
3. Beoordeling milieuaspecten
4. Borgen herstructurering

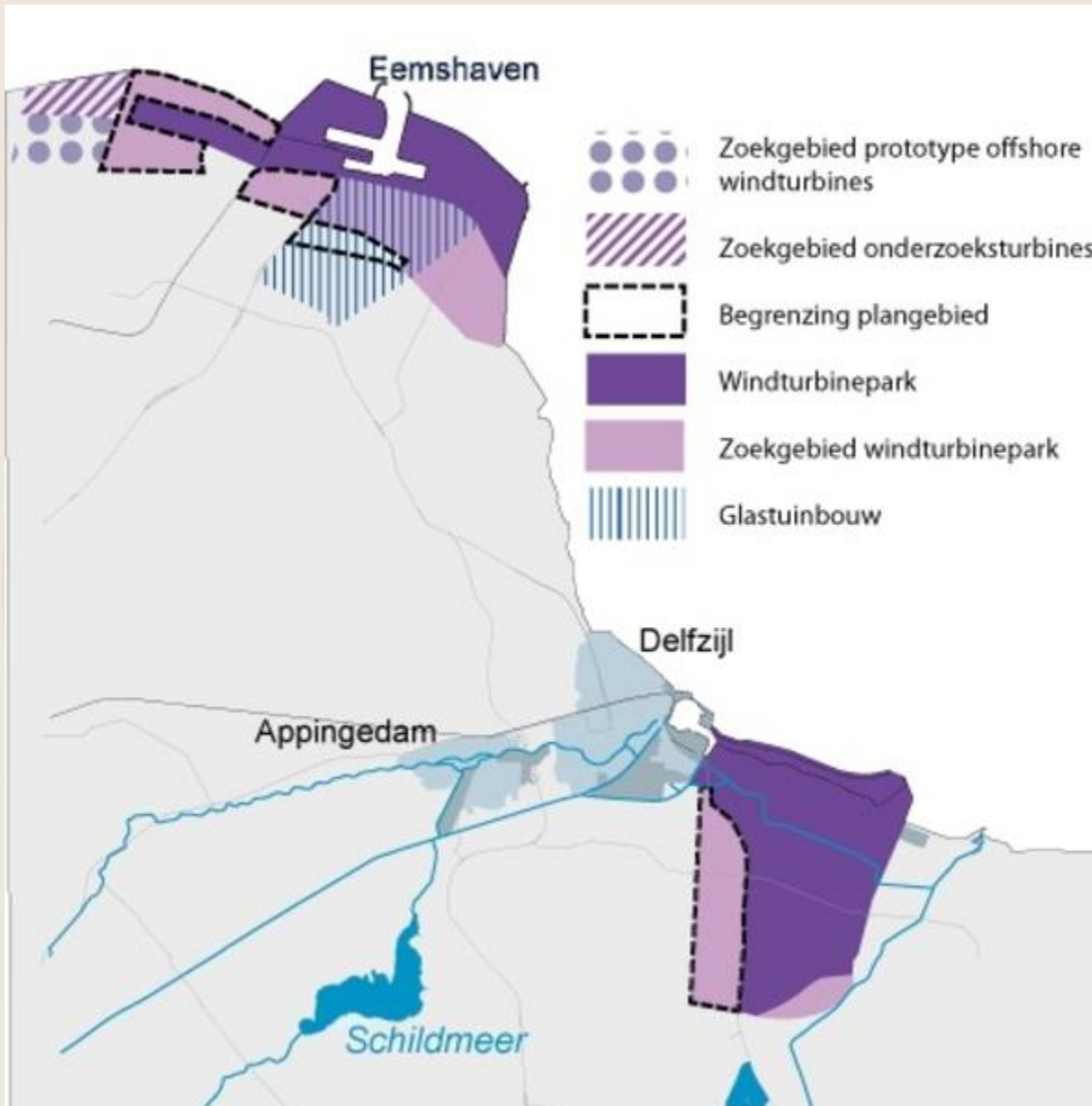


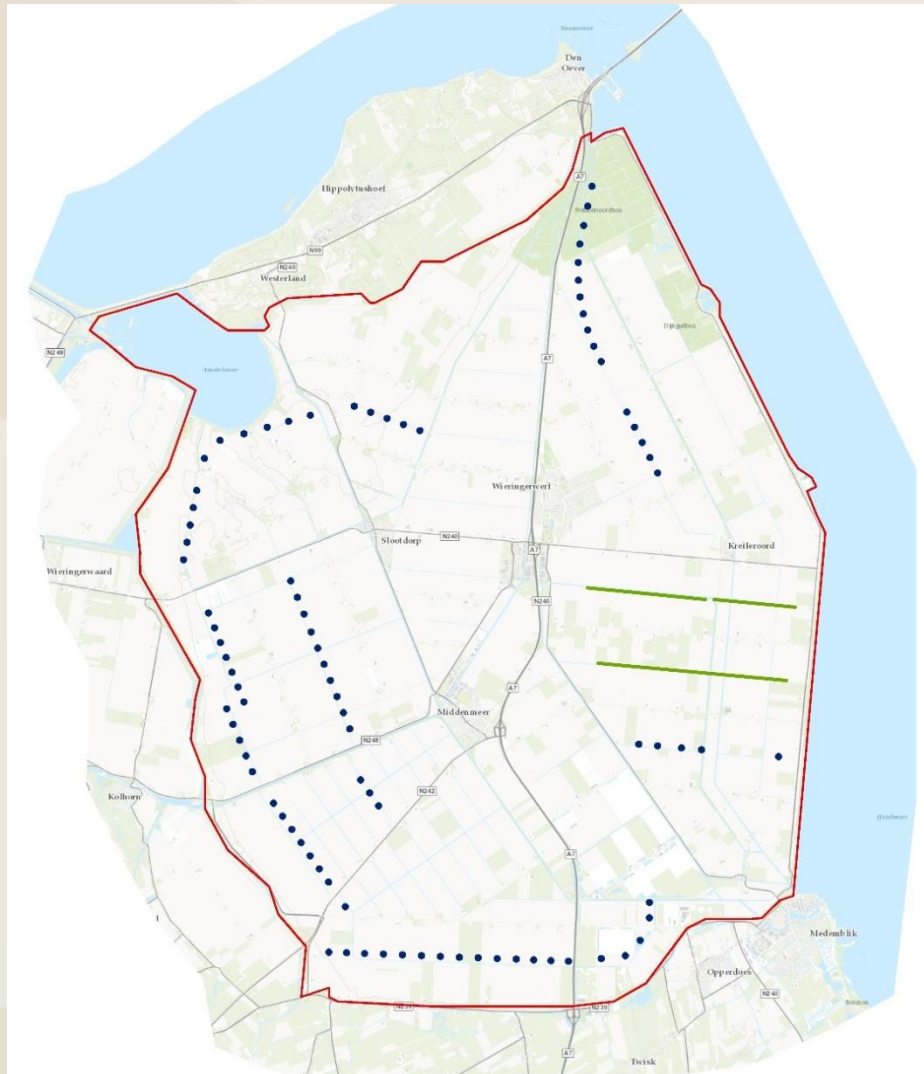
Kern = zichtbare plek geven in procedure en onderzoek



Kader: aanleiding herstructurering (1)

- Regioplan Windenergie Zuidelijk en Oostelijk Flevoland: plaatsingszones voor nieuwe windopstellingen (inclusief ruimtelijke voorwaarden voor invulling)
- Ontwerp PRV Groningen: aangewezen gebieden. Geen sturing/voorwaarden op ruimtelijke invulling, wel voorwaarden voor sanering (verhouding)
- PRV Noord-Holland: bouwen of opschalen van één windturbine mag niet eerder dan na verwijdering van ten minste twee andere windturbines op grondgebied van de provincie



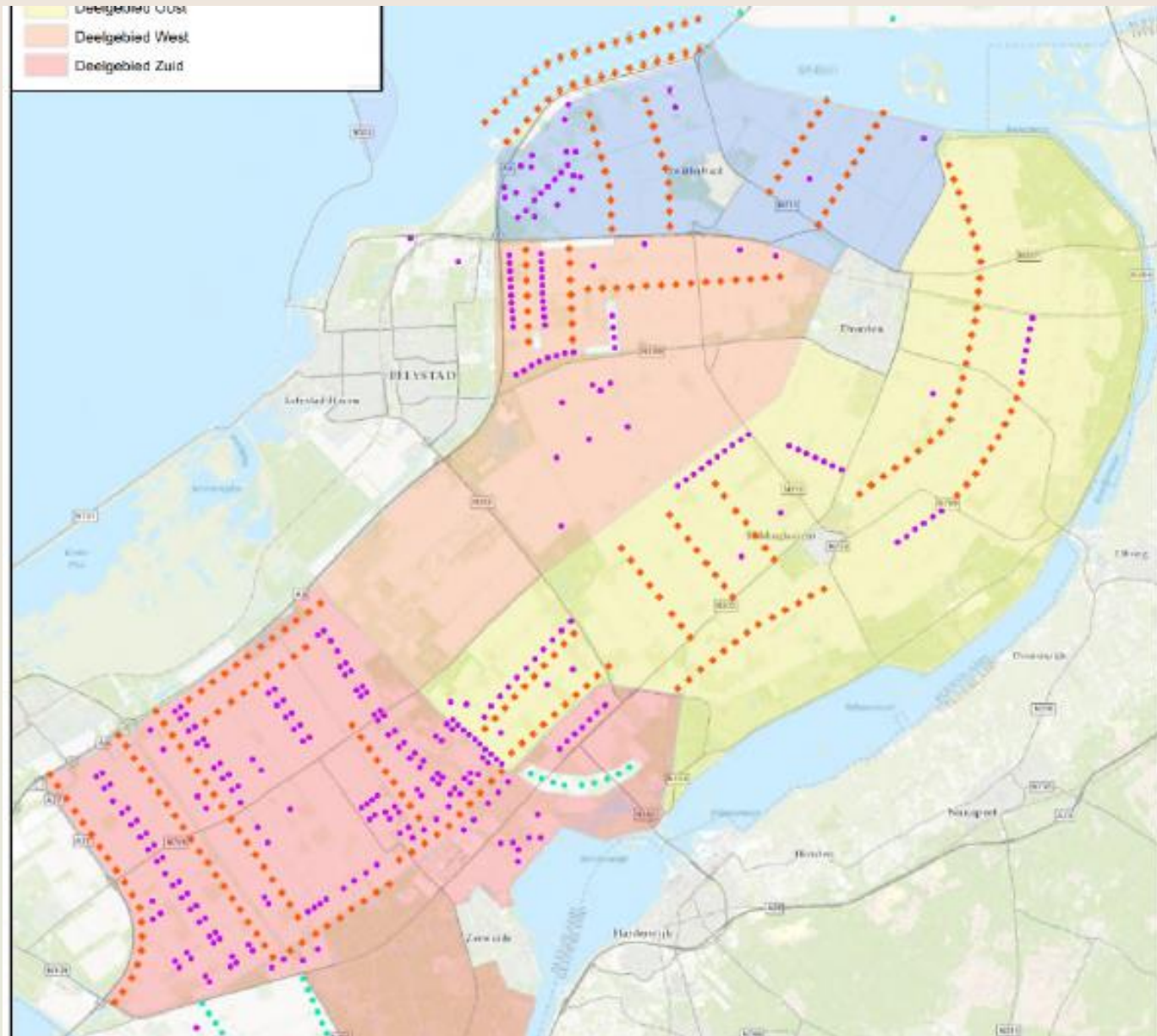


Kader: aanleiding adviezen Cie m.e.r. (1)

- Alternatieven
 - Wel/niet aansluiten configuratie en afmetingen turbines
 - Situatie waarbij bestaand + nieuwe gelijktijdig draaien
- Volgorde sanering (is er milieuwinst te behalen?)
- Effectbeoordeling van doordraaitermijn

Referentie, alternatieven en VKA (2)

- Herstructurering niet/wel en wijze van meenemen in alternatieven
- Elementen/vragen:
 - Volgorde en fases
 - Hoeveelheid windturbines
 - Tijd dubbeldraaien
 - Twee referentiesituaties
 - Alle alternatieven beoordelen of alleen VKA
 - Speelt het een rol in keuze VKA (is er een herstructurering VKA)
 - Doorlooptijd procedure en kosten onderzoek



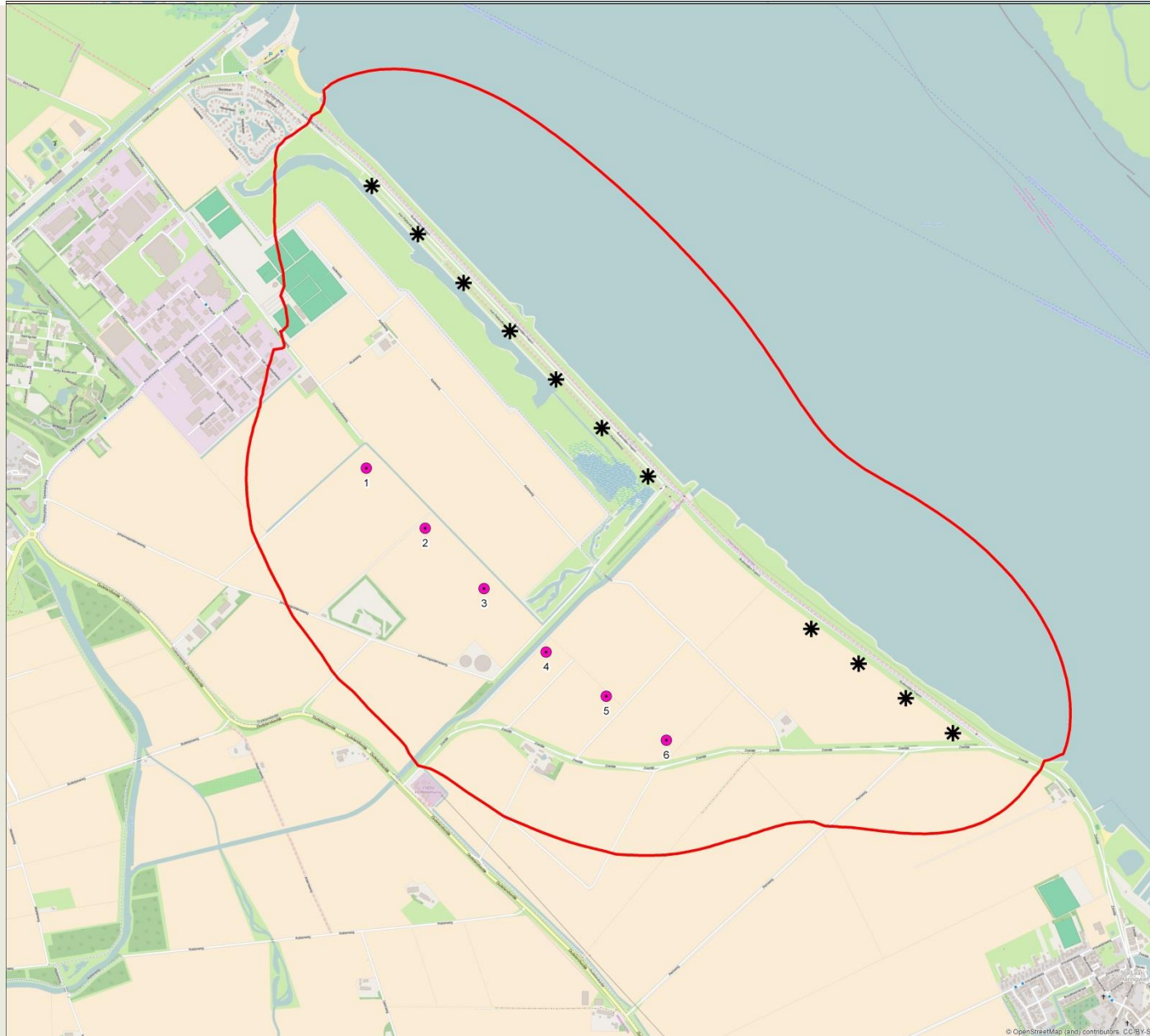
Effectbeoordeling (3)

Kern = maatwerk

- Aspecten
 - Geluid en slagschaduw: bestaand boven de norm, doordraai er boven op
 - Ecologie: verschillen Ff-wet en Nb-wet
 - Ecologie: referentiesituatie
 - Ecologie: salderen, natuurwetgeving staat het niet toe en sluit het niet uit
 - Landschap
- In beeld brengen positieve effecten
- Relatieve of absolute effecten (en toetsen aan wettelijk kader)
- Verschil randvoorwaarden vanuit m.e.r. – Wabo – GRO
- Alle alternatieven of alleen voor VKA beoordelen
- Vreemde eenden: woningen voormalige initiatiefnemers en rol coöperatie

WP Haringvliet

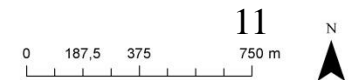
geluidcontouren cumulatief



— Cumulatieve geluidcontour Lden 47 dB

● Windturbines Nuon

* Bestaande windturbines Eneo



Borgen herstructurering (4)

- Bij borgen letten op bijvoorbeeld:
 - Timing van start saneringsplicht
 - Handhavingsmogelijkheden als niet tijdig wordt gesaneerd (bescherming van derden)
 - Mogelijkheid aanvullende afspraken daarover via overeenkomst
- Borgen uitvoerbaarheid indien IN geen invloed heeft op te saneren windturbines: onteigening toepassen?

Voorbeelden borging inpassingsplan (4)

- Zeewolde
 - Een specifieke overgangsregeling voor de bestaande windturbines
 - Een voorwaardelijke verplichting voor de bouw van nieuwe windturbines waaraan een specifieke gebruiksregel is gekoppeld
 - Een vangnetregeling voor het geval een aantal eigenaren van bestaande windturbines onverhoopt niet deelneemt aan dit plan
- Wieringermeer
 - Koppeling tussen nieuwe turbines en beoogde sanering (1:1)
 - Vervallen van de planologische rechten voor bestaande windturbines
 - ▶ uitsterfregeling

Nog meer vragen?!

Pondera Consult

Duurzame oplossingen in energie, klimaat en milieu

Florentine van der Wind
Mobiël: 06 - 29733909
Email: f.vanderwind@ponderaconsult.com

Mariëlle de Sain
06 - 52868298
m.desain@ponderaconsult.com

Web: www.ponderaconsult.com